

# Soziales Sponsoring „Schulimkerei“



**Carl Orff Schule Neuwied**  
**Orffstraße 37**  
**56566 Neuwied**  
**Telefon 02622-883910 Fax 02622-8839199**

# Soziales Sponsoring „Schulimkerei“

## Inhalt:

1. Wir über uns
2. Was ist eine Schulimkerei?
3. Ziele einer Schulimkerei
4. Projektdarstellung
5. Geplanter Standort der Bienenvölker
6. Kleine Tierchen mit großer Leistung: Warum Insektenbestäubung lebenswichtig ist
7. Imkerei-Sachverstand
8. Ihre Spendengelder: Gut angelegt!



# Soziales Sponsoring „Schulimkerei“



## 1. Wir über uns

Die Carl-Orff-Schule Neuwied ist die größte staatliche Förderschule mit dem Förderschwerpunkt ganzheitliche Entwicklung im nördlichen Rheinland-Pfalz. Im laufenden Schuljahr 2019/20 werden 161 Schülerinnen und Schüler von 62 Lehrkräften unterrichtet.

*Weitere Informationen finden Sie unter:*

[www.cos-neuwied.de](http://www.cos-neuwied.de)

# Soziales Sponsoring „Schulimkerei“

## 2. Was ist eine Schulimkerei ?

Eine Schul-Imkerei ist eine fest installierte, funktionstüchtige Imkerei, die durch Schüler und Lehrkräfte betrieben wird.



## 3. Ziele einer Schulimkerei

Die Schulimkerei ist ein fächer-, klassen- und stufenübergreifendes Projekt.

Die Haltung, Pflege und Beobachtung von Bienen sowie die Ernte, Verarbeitung und der Verkauf von Honig und anderen Bienenprodukten ermöglicht umfassende neue Lern- und Erfahrungsmöglichkeiten für unsere Schülerinnen und Schüler. Das Projekt will bei den Schülerinnen und Schülern

- Empathiefähigkeit gegenüber den nützlichen Insekten fördern
- zum Bewusstsein für die eigene Verantwortlichkeit beitragen
- Selbstbewusstsein durch die Übernahme von Verantwortung entwickeln
- Erfolgserlebnisse schaffen: Durch gute Pflege erhalten wir die Gesundheit der Bienen und werden hierfür in Form von Honig belohnt
- ein Gefahrenbewusstsein schärfen, auch durch Einschätzung der mit der Imkerei verbundenen Risiken
- Bienen in ihrer großen Bedeutung für das Leben der Menschen erfahren - Biodiversität erleben



# Soziales Sponsoring „Schulimkerei“



## 4. Projektdarstellung

Die Schulimkerei soll in Form einer Arbeitsgemeinschaft (AG) unserer höheren Klassenstufen etabliert werden.

Die Imkerei wird über die AG hinaus Ausgangspunkt für eine Vielzahl von Unterrichtsvorhaben und Projekten von der 1. bis zur 12. Klasse werden.

Unterstützung wird es auch von den Praxisgruppen der Praxistage (alle Berufsschulstufenschüler arbeiten zur Berufsvorbereitung an zwei Tagen in verschiedenen Arbeitsfeldern) geben:

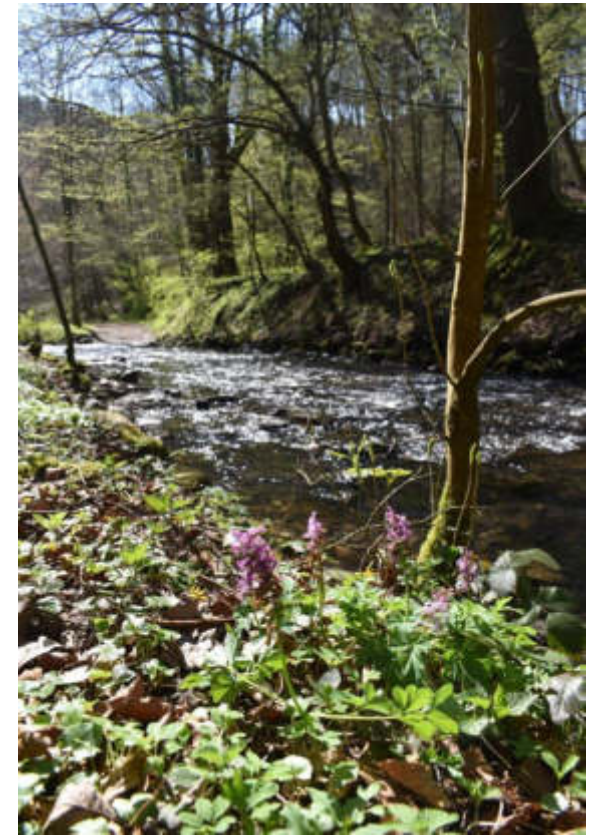
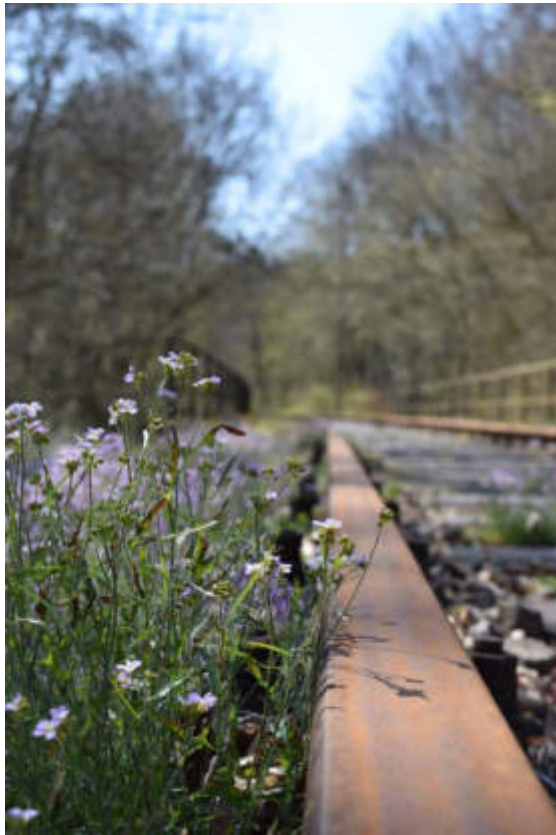
- z. B. die Grüne Gruppe (Garten- Gruppe): Unterstützung bei der Pflege der Bienenstöcke
- z. B. die Textilgruppe: Herstellen von Bienenwachstüchern aus gewonnenem Wachs (Nachhaltigkeit, Vermeidung von Plastikmüll)
- z. B. die Bürogruppe: Erstellen von Etiketten für Honig-Gläser
- z. B. die Holz-Werkgruppe: Reparaturen an Bienenkästen

# Schulimkerei

der Carl- Orff- Schule Neuwied



## 5. Geplanter Standort der Bienenvölker



Die Bienenvölker sollen im Brexbachtal in gut erreichbarer Nähe der Schule stehen. Im Brexbachtal gibt es ein überregional bekanntes Pfadfinderlager. Es ist geplant, mit den Pfadfinderinnen und Pfadfindern – im Sinne von Inklusion – zusammenzuarbeiten. Hierbei sollen vor allem Themen der Umweltbildung und der ökologischen Verantwortung angesprochen werden.

## 6. Kleine Tierchen mit großer Leistung: Warum Insektenbestäubung lebenswichtig ist

Fast alle Wild- und Kulturpflanzen werden von Insekten bestäubt. Damit sind sie unersetzlich für unsere Ökosysteme. Obendrein leisten sie noch unentbehrliche Dienste für uns Menschen.



*„WENN DIE BIENE EINMAL VON DER ERDE VERSCHWINDET, HAT DER MENSCH NUR NOCH VIER JAHRE ZU LEBEN. KEINE BIENEN MEHR, KEINE BESTÄUBUNG MEHR, KEINE PFLANZEN MEHR, KEINE TIERE MEHR, KEINE MENSCHEN MEHR.“  
(ZITAT ALBERT EINSTEIN, 1949).*



# Soziales Sponsoring „Schulimkerei“



## 7. Imkerei-Sachverstand

In der Schule sind folgende Personen die Hauptverantwortlichen der Schulimkerei:

**Frau Ziegler** (Pädagogische Fachkraft kurz PF, Waldpädagogin und Gruppenleitung bei den Pfadfindern),

**Frau Hackenbruck** (PF, zuständige Kraft für den Schulgarten)

**Herr Schaaf** (PF, zuständige Kraft für den Schulgarten)

**Frau Kessler** (PF)

**Frau Born** (PF)

Frau Ziegler und Herr Schaaf werden im Herbst 2020 einen Imker-Kurs besuchen.

# Soziales Sponsoring „Schulimkerei“



**Wir sind auf der Suche nach Sponsoren, um unsere Schulimkerei ins Leben rufen und diese ausstatten zu können**

# Soziales Sponsoring „Schulimkerei“



## 8. Ihre Spendengelder: Gut angelegt!

Das sollten Sie wissen: Das Geld fließt zu **100%** in die Ausstattung der Schulimkerei.

Was haben Sie davon?

Das Gefühl, etwas Gutes getan zu haben.

„Spenden macht glücklich!“

Darüber hinaus erhalten Sie selbstverständlich eine Spendenquittung.

# Soziales Sponsoring „Schulimkerei“



## Vielen Dank für Ihre Spende!

### Förderverein Carl-Orff-Schule

Ansprechpartner(in): Monika Bauer (Vorsitzende)  
Daniel Schaaf (Vertreter)  
(Daniel.schaaf@cos-neuwied.de)

### Spendenkonto:

**VR-Bank Neuwied-Linz**

**Förderverein Carl-Orff-Schule**

**IBAN: DE91 5746 0117 0001 3050 50**

**Verwendungszweck „Schul-Imkerei“**

### Carl-Orff-Schule/ Schulimkerei

Ansprechpartner/in: Daniel Schaaf und Mona Ziegler  
(Mona.ziegler@cos-neuwied.de)

Orffstraße 37

56566 Neuwied

Telefon: 02622-88391-0

Fax: 8839119

E-Mail: sekretariat@cos-neuwied.de

**www.carl-orff-schule-neuwied.de**